

A.S.M.A.F.

ASSOCIATION SCIENTIFIQUE
DES MEDECINS
ACUPUNCTEURS DE FRANCE

E.F.A.

ECOLE
FRANCAISE
D'ACUPUNCTURE



Échanges George Soulié de Morant

SAMEDI 28 MARS 2009

Acupuncture, auriculoacupuncture et cancer

Lieu : **Hôtel des Invalides** - Musée de l'Armée,
Amphithéâtre Austerlitz,
75007 Paris (1^{er} étage)

Possibilité de parking dans l'enceinte de l'Hôtel des Invalides
(voir plan au dos)



PERFECTIONNEMENT E.F.A. : 26 ANS DÉJÀ!

Dr David ALIMI

Neurophysiologiste, Chronobiologiste

Directeur de l'Enseignement D.I.U d'Auriculothérapie, Faculté de Médecine de Paris,

Attaché de Recherches et de Consultation,

Centre de la Douleur Institut Gustave Roussy, Villejuif.

Echanges George Soulié de Morant

EFFETS DE L'AURICULOACUPUNCTURE DANS LA XEROSTOMIE POSTRADIOTHERAPIQUE

Echanges George Soulié de Morant

SOMMAIRE

- *Définitions :*
 - *Cancer*
 - *Radiothérapie*
 - *Xérostomie*
- *Glandes salivaires :*
 - *Histocytologie*
 - *Neurophysiologie*
- *Essai d'Auriculothérapie :*
 - *Contexte*
 - *Modalités*
 - *Résultats*
- *Conclusions :*
 - *déductives*
 - *Prospectives*

Echanges George Soulié de Morant

- *Définition du cancer :*
 - *Le cancer est une dérégulation de la génétique de contrôle de l'homéostasie cellulaire*
 - *Ce qui entraîne une déstructuration de l'agencement des biologies élémentaires des cellules*
 - *Avec pour conséquence une prolifération anarchique tissulaire et sa diffusion métastatique*
 - *Chaque jour en France : 762 nouveaux cas de cancer, dont 115 du sein et 110 de la prostate*

Echanges George Soulié de Morant

- *Définition de la radiothérapie :*
 - *50% des patients ayant un cancer*
 - *Seule ou associée*
 - *Externe :*
 - *Accélérateurs linéaires de particules de rayons X*
 - *Faisceaux d'électrons*
 - *3 techniques principales :*
 - *Conventionnelle*
 - *Conformationnelle*
 - *Hélicoïdale (tomothérapie)*

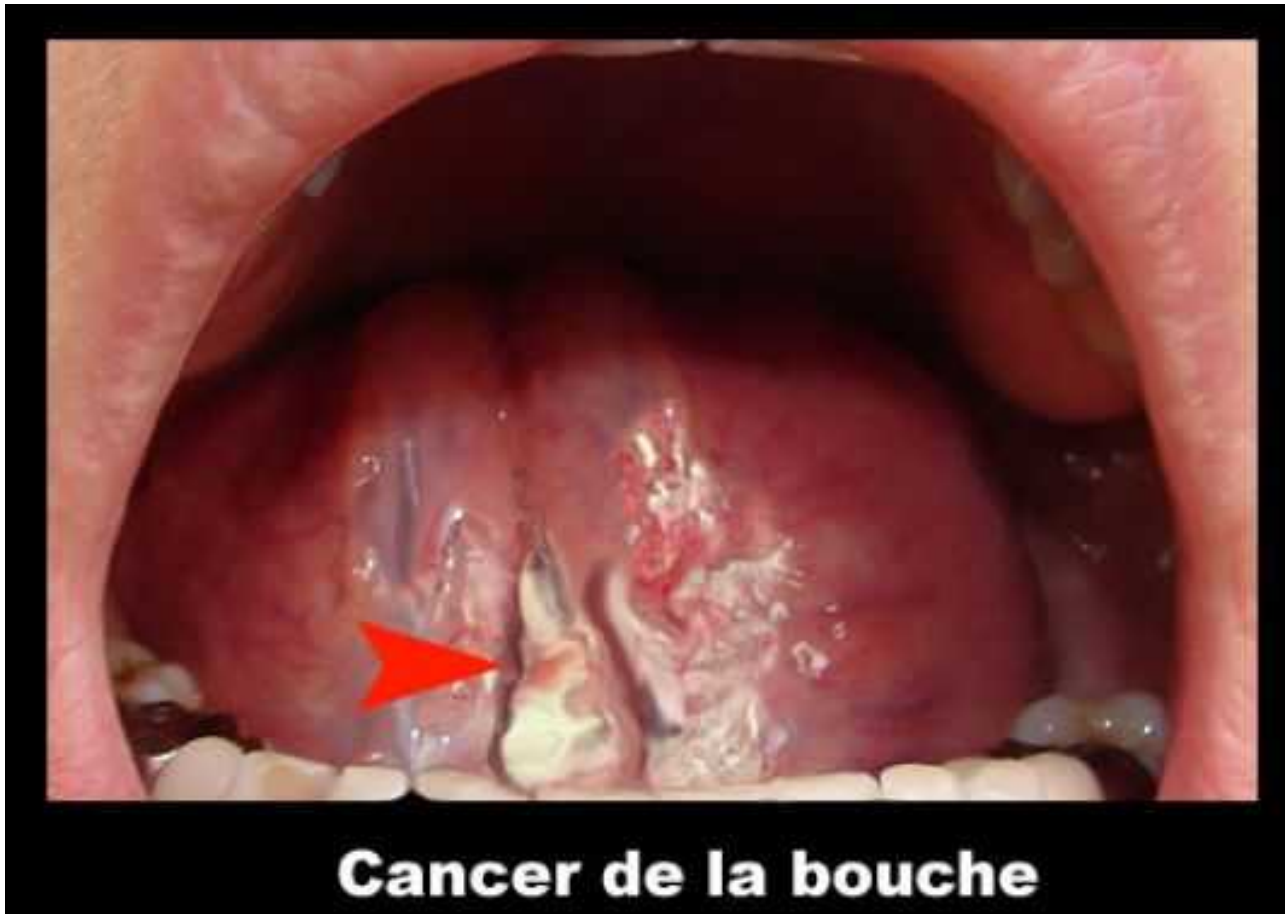
Echanges George Soulié de Morant

- *I n t e r n e* :
 - *C u r i e t h é r a p i e* :
 - *T e m p o r a i r e* o u *d é f i n i t i v e* :
 - *I n t e r s t i t i e l l e*
 - *E n d o c a v i t a i r e*
 - *E n d o l u m i n a l e*
- *M é t a b o l i q u e* *v e c t o r i e l l e* :
 - *S o u r c e* *r a d i o a c t i v e* *l i q u i d e*, *n o n* *s c e l l é e*,
i n j e c t a b l e
- *R a d i o c h i r u r g i e* : *f a i s c e* *a u x* *u l t r a -*
f o c a l i s é s
 - *G a m m a - K n i f e*

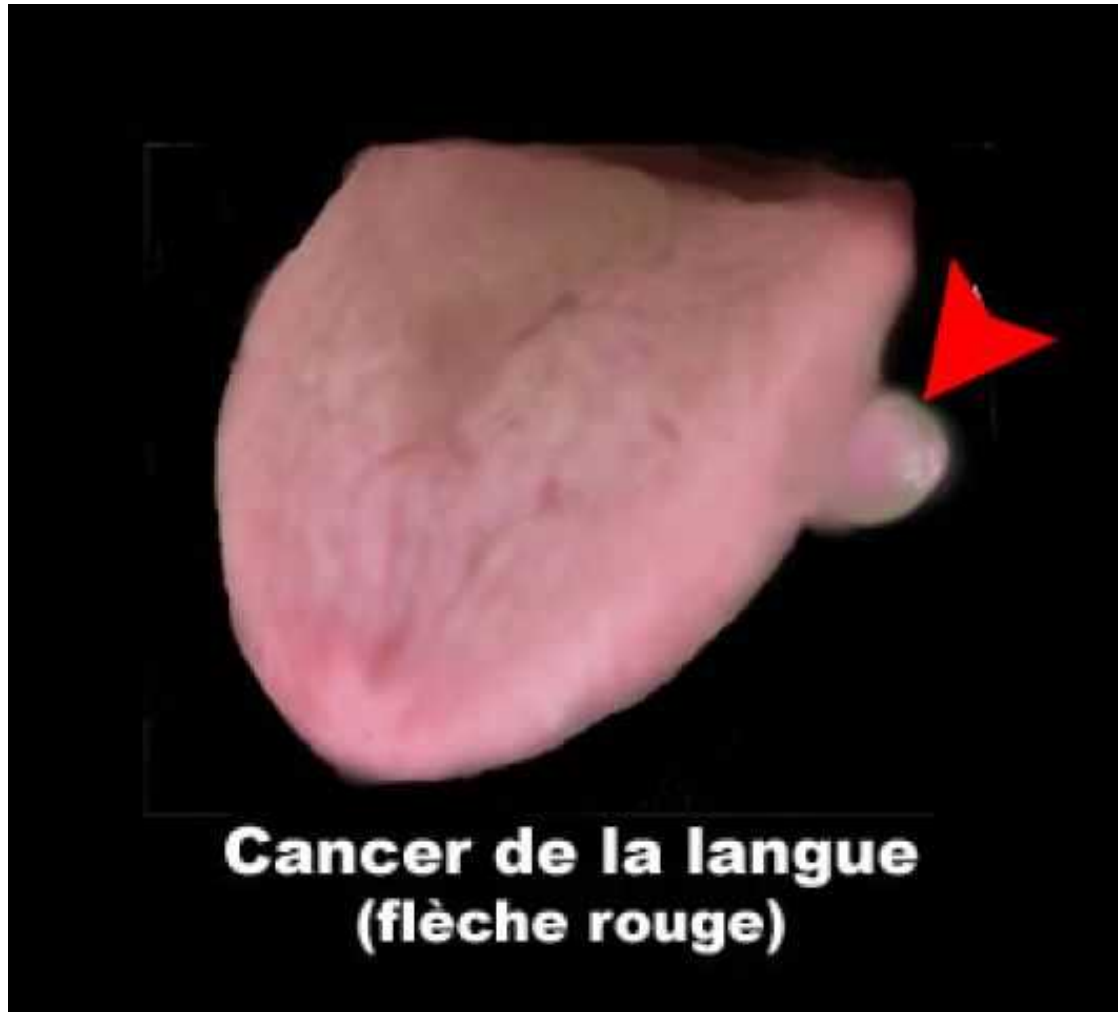
Echanges George Soulié de Morant

- *Définition de la xérostomie :*
 - *Du grec que : xéros : sec et stoma : bouche*
 - *Insuffisance ou abolition de la sécrétion salivaire*
 - *Par atteinte des glandes salivaires principales et/ou accessoires*
 - *Sècheresse buccale, entraînant :*
 - *Caries, infections, mycoses, dysphonie, dysgueusie, troubles de la déglutition, dénutrition : sonde gastrique, cacostomie,* ⁷

Echanges George Soulié de Morant



Echanges George Soulié de Morant



Echanges George Soulié de Morant



Echanges George Soulié de Morant



Cancer de la lèvre inférieure

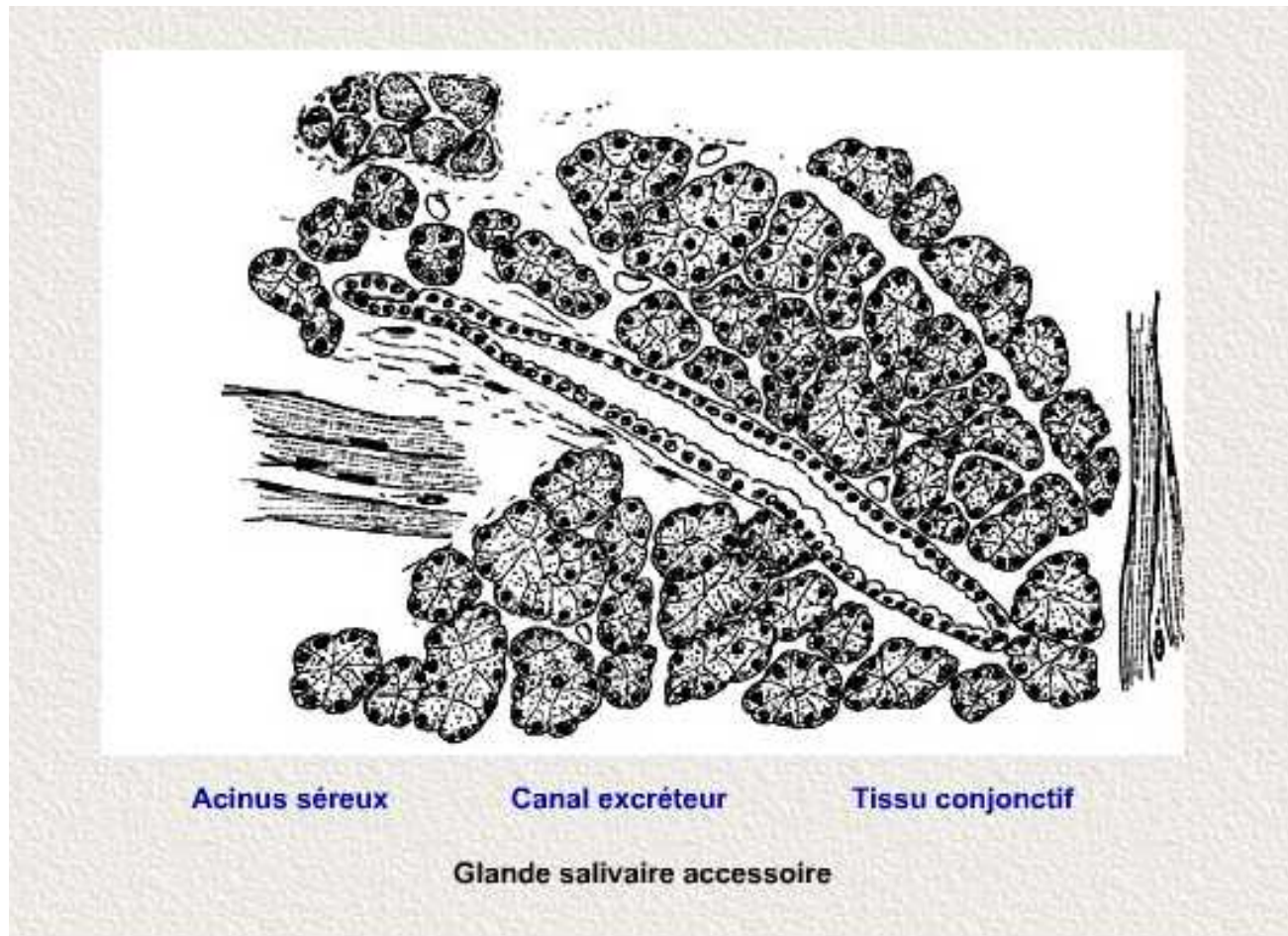
Echanges George Soulié de Morant

- *Les glandes salivaires : histologie*
 - *Microscopiques : accessoires, intrinsèques aux muqueuses*
 - *Macroscopiques : en formation anatomique :*
 - *Parotides : cellules séreuses, canal de Sténon*
 - *Sous maxillaires : plutôt séreuses, canal de Wharton*
 - *Sublinguales : plutôt muqueuses, cx*

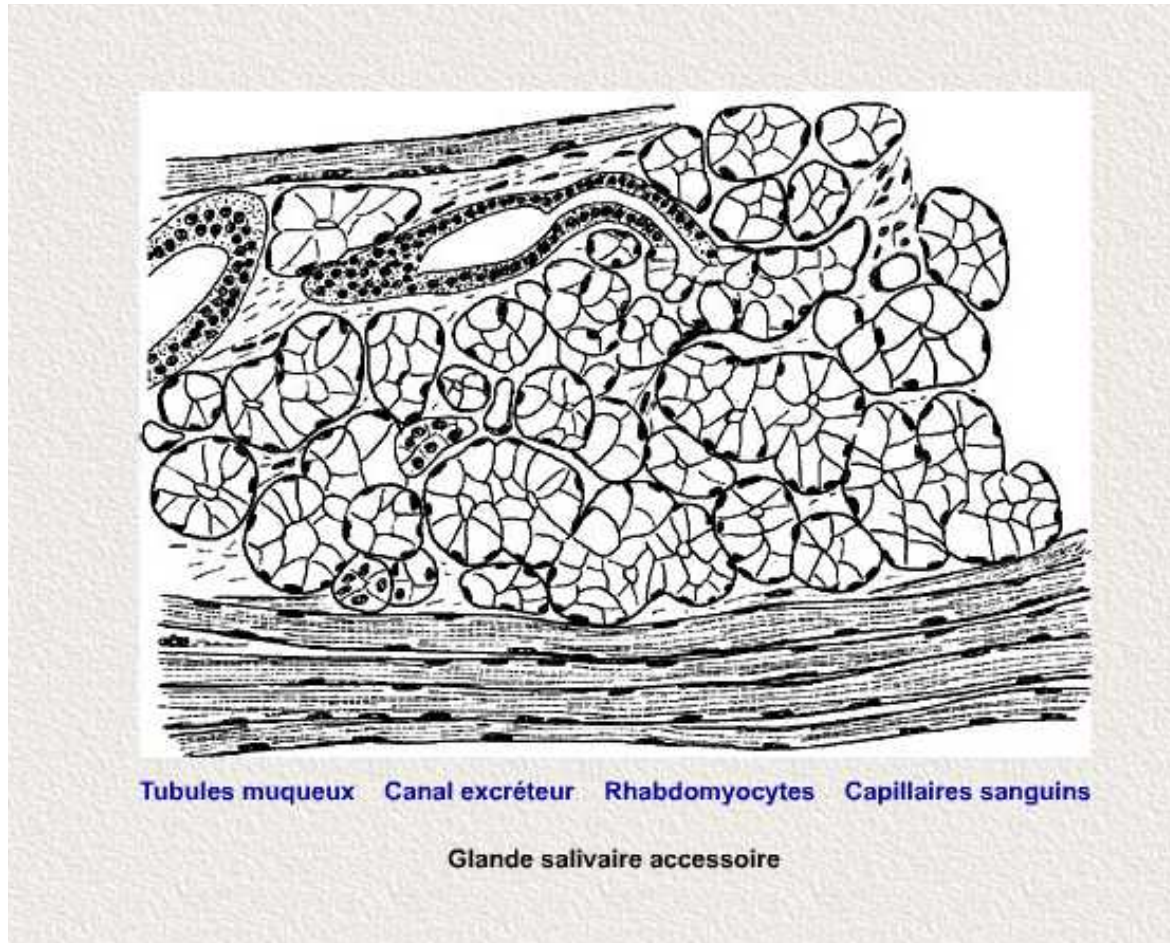
Echanges George Soulié de Morant

- *Glandes salivaires accessoires :*
 - *Ubiquitaires dans la muqueuse de la cavité buccale, labiale et linguale (glandes de Von Ebner)*
 - *Canal excréteur court, peu ou pas ramifié*
 - *Portion sécrétrice :*
 - *Séreuse*
 - *Muqueuse*
 - *Séromuqueuse*
 - *Entourées de cellules myoépithéliales*

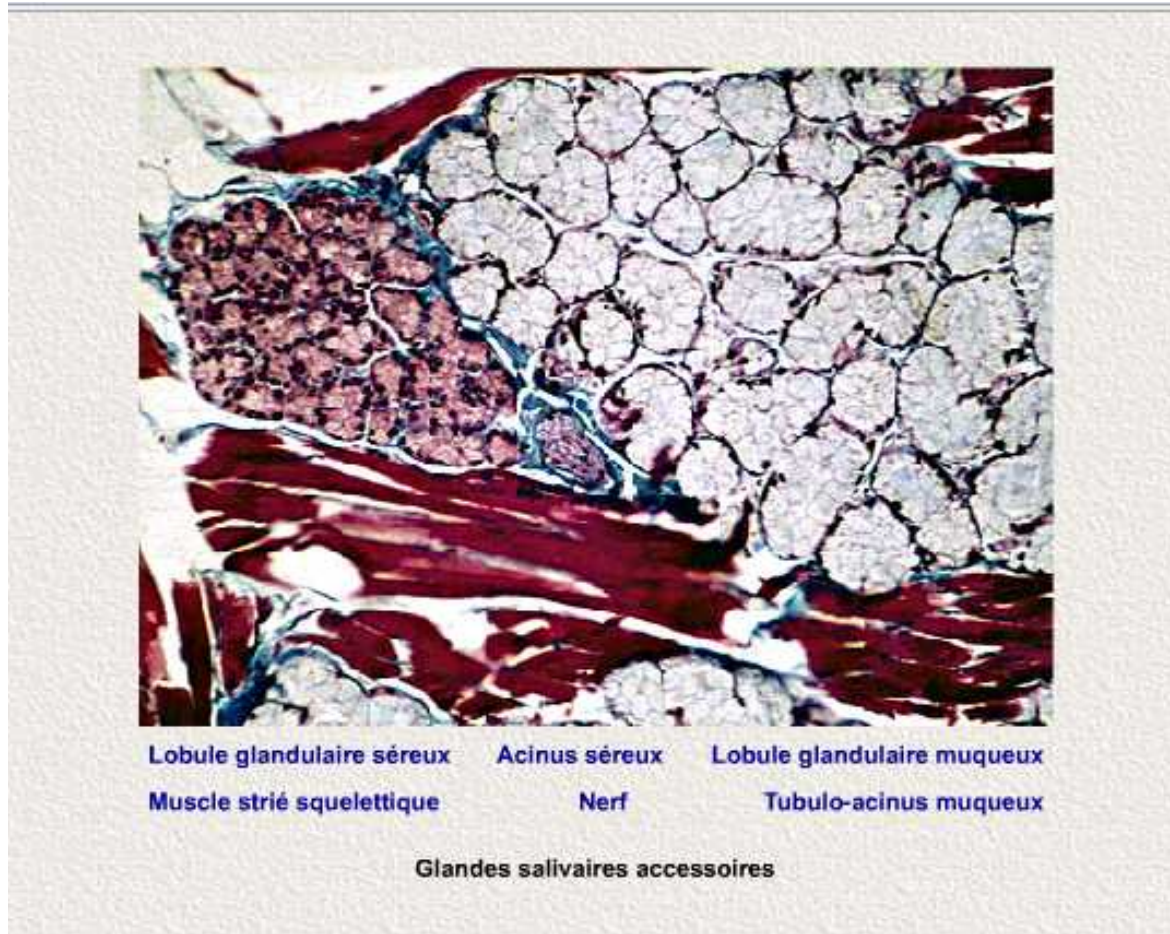
Echanges George Soulié de Morant



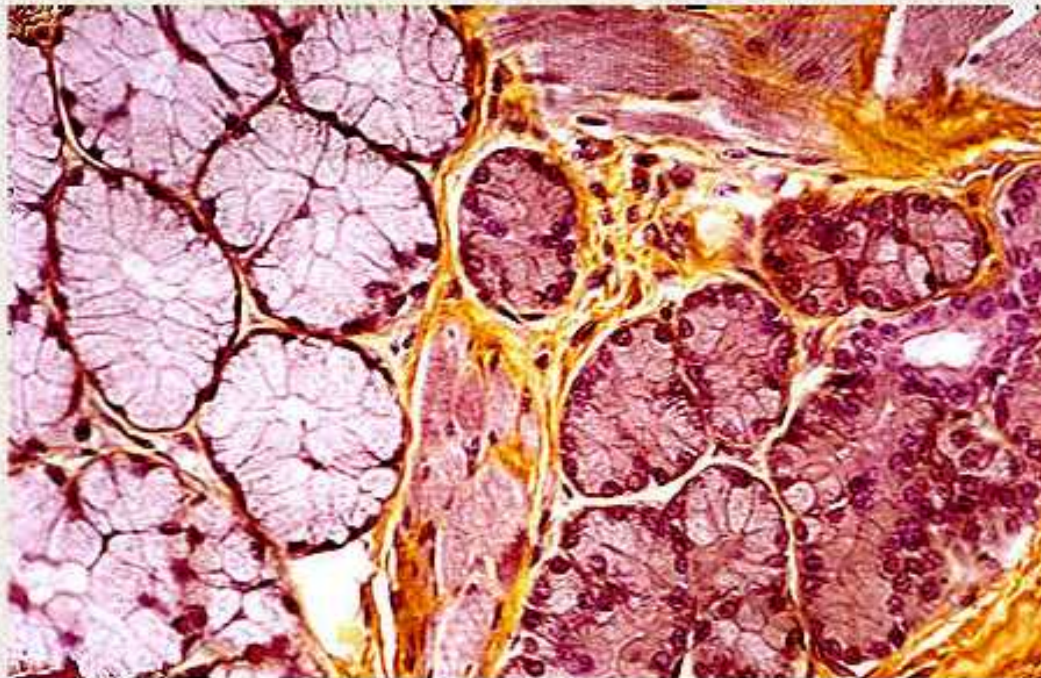
Echanges George Soulié de Morant



Echanges George Soulié de Morant



Echanges George Soulié de Morant



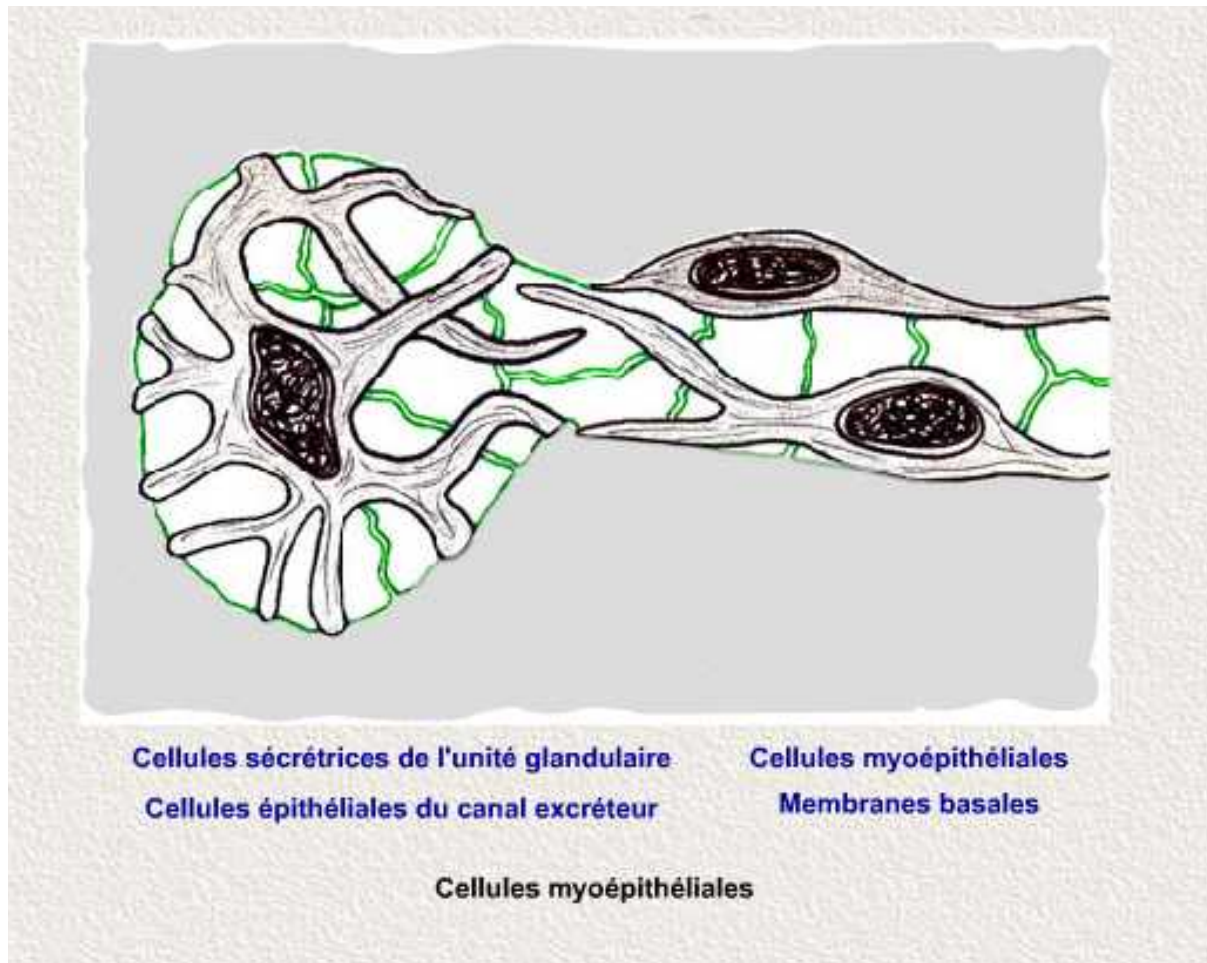
Tubulo-acinus muqueux Acinus séreux Canal excréteur Rhabdomyocytes

Glandes salivaires accessoires

Echanges George Soulié de Morant

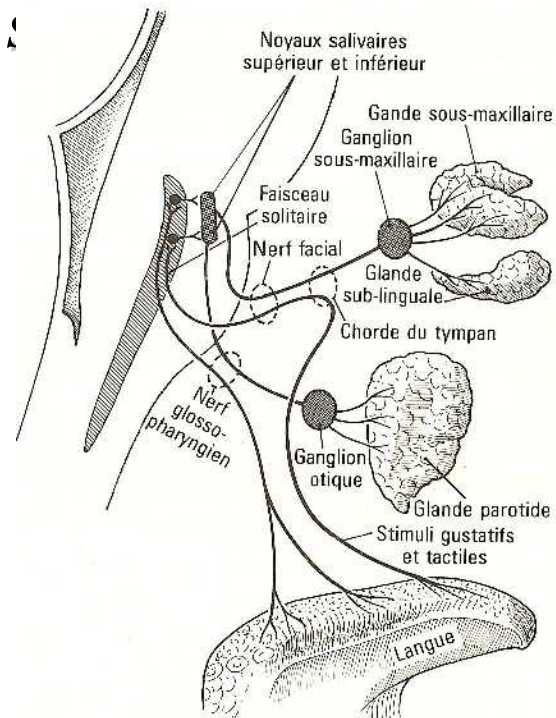
- *Les glandes salivaires principales :*
 - *Anatomiquement bien individualisées*
 - *Lobulées*
 - *Canaux excréteurs longs et ramifiés :*
 - *Intralobulaires*
 - *puis interlobulaires*
 - *Enfin collecteurs*
 - *Portion sécrétrice :*
 - *Acini ou tubulo-acini*
 - *Entourées de cellules myoépithéliales*

Echanges George Soulié de Morant



Echanges George Soulié de Morant

- *Les glandes salivaires : neurophysiologie*



— Régulation nerveuse de la sécrétion salivaire.

Echanges George Soulié de Morant

■ *Essai d'Auriculothérapie :*

De Mars 2003 à Mars 2006

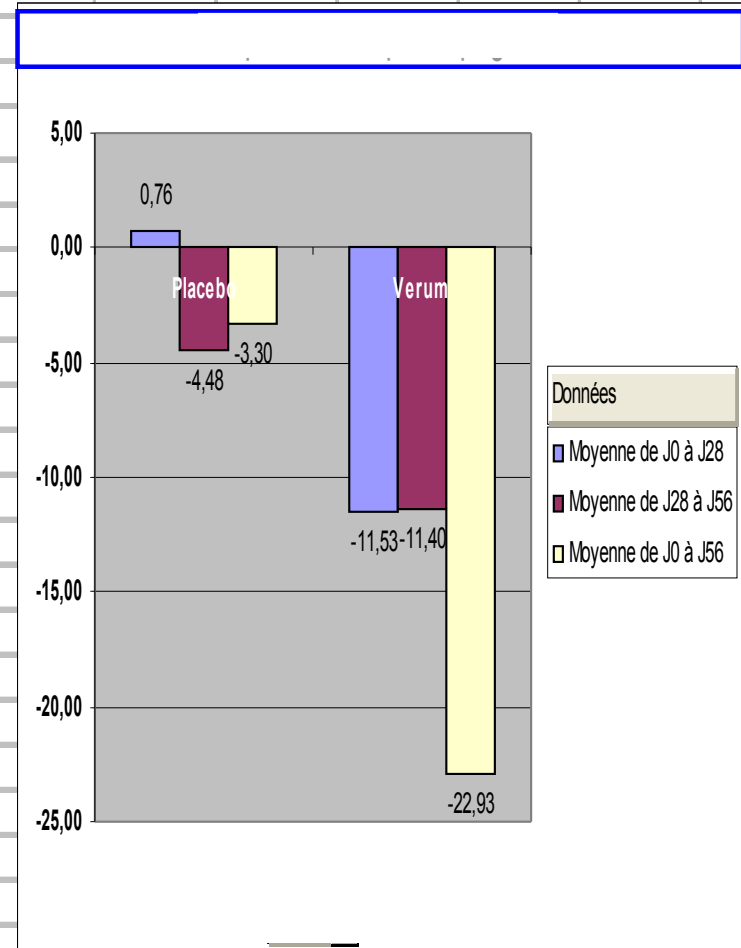
- *Coordonnée par
Unité de
Biostatistiques
de Santé
Publique du CHU
Avicenne*
- *Etude de l'action
de l'acupuncture
auriculaire dans
les sècheresses
buccales après
radiothérapie*
- *Randomisés en
2 bras (aveugle
contre placebo)*
- *EVA ≥ 30 mm*
- *Vus à J0, J30,
J60*
- *E.A.G. aux 3
jalons*
- *Recrutement de
60 patients*

Echanges George Soulié de Morant

- *Statistiques :*
 - *Amélioration de la sécheresse buccale de 22.93 mm à J60 pour le groupe verum ($p < 0.001$)*
 - *contre aggravation de 3,30 mm dans le groupe placebo*
 - *Amélioration de la sécheresse buccale de plus de 25% chez 60% des patients du groupe verum*
 - *contre 10% du groupe placebo ($p < 0.3$)*
 - *Amélioration telle que 5 patients ont pu se passer de leur sonde gastrique*
 - *Etude à paraître dans J.A.C.M*

Echanges George Soulié de Morant

Groupe	Moyenne de J0 à J28	Moyenne de J28 à J56	Moyenne de J0 à J56
Placebo	0,76	-4,48	-3,30
Verum	-11,53	-11,40	-22,93
Total	-5,49	-8,12	-13,63



Echanges George Soulié de Morant

- *Conclusion :*



Echanges George Soulié de Morant

- *Réflexothérapie à effet immédiat ou retardé*
- *Exploitant l'organisation somatotopique des fileties médullo-cérébrales*
- *Génétiqument et embryologiquement constituée (gènes HOX, Shh, lois de Kähler)*
- *A laquelle les pavillons d'oreilles participent via leur innervation (V 3, VII, IX, X et PCS)*
- *Cette organisation permet un pianotage thérapeutique à l'aide d'aiguilles stériles à*

Echanges George Soulié de Morant



PATAGONIA ARGENTINA

Glaciar Perito Moreno